

## Mga Layunin

Para makapagbigay ng tulong pinansyal para sa mga etniko minorya (EM) na hindi pumapasok sa paaralan na kalahok sa tinukoy na mga kurso sa wika ng Employees Retraining Board (ERB) upang himukin ang mga EMs mula sa iba ibang karanasan na sumali sa panghabang buhay na pag-aaral at upang madagdagan ang personal na kakayahan.

## Mga Puntiryang Makikinabang

Dapat matugunan ang lahat ng sumusunod na pamantayan:

### 1. Mga residenteng hindi- nagsasalita ng Tsino (NCS) na may Hong Kong Identity Card (HKIC), kabilang ang sinumang:

- may hawak ng Hong Kong Permanent Identity Card, o
- may karapatang lumapag o walang anumang kondisyon sa pamamalagi sa Hong Kong o namamalagi sa Hong Kong bilang dependyente (at ang kanilang isponsor ay mga permanenteng residente ng Hong Kong, o hindi permanenteng residente na may karapatang lumapag o walang anumang kondisyon sa pamamalagi sa Hong Kong).

### 2. Mula sa mga pamilyang mababa ang kita:

- (a) may buwanang kita na mababa sa sumusunod na itinakdang limitasyon ng kita o

Sambahayang Laki (mga tao)	Limitasyon ng Kita (HK\$)
1	5,250
2	12,375
3	16,800
4	22,875
5	29,175
6 o higit pa	32,400

(Ang natukoy na limitasyon ng kita ay napapailalim sa mga palagiang pagbabago, mangyaring sumangguni sa website ng Home Affairs Department: [www.had.gov.hk](http://www.had.gov.hk) para sa mga detalye.)

- (b) ang aplikante o ang kanyang kapamilya\* ay pumasa sa pamamaraang pagsusulit ng isa sa mga sumusunod na itinakdang tulong na mga panukala:

- Comprehensive Social Security Assistance;
- Mga pamamaraang tulong pinansyal sa estudyante sa ilalalim ng Ahensya ng Tulong Pinansyal sa Estudyante;
  - Pamamaraang Pinansyal sa Estudyanteng nasa Tersiyaryo-mga Programang hayagang-pinondohan;
  - Pamamaraang Pinansyal para sa mga esdudyanteng Nagtapos ng Sekondarya;
  - Tulong pinansyal para sa mga Estudyante ng Primarya at Sekondarya (iyon ay ang Pamamaraang Aklat-pampaaralan na Tulong, Pamamaraang Tulong na Salapi sa Pagbiyahe ng Estudyante, Pamamaraang Tulong na Salapi para sa mga Internet Access, Pamamaraang Pagpapatawad sa utang sa Bayad sa Pagsusulit), Proyekong Yi Jin (pagsasauli ng buong bayad) o Pamamaraang Tulong Pinansyal para sa Nahirang na mga Kurso para sa Panggaging Edukasyon sa May-sapat na gulang (pagsasauli ng buo/ kalahati ng nagugol);
  - Pamamaraang Pagpapatawad sa utang sa Bayad sa Kinder Kindergarten at Sentro sa Pag-aalaga ng Bata;
- Paraan ng Pagpaubaya sa Bayaring medikal ng Hospital Authority (hindi kasama ang minsanang pagpaubaya).

\* Ang kapamilya ay tumutukoy sa ama, ina, anak, asawa na naninirahan kasama ang aplikante (kasama ang legal na kinikilalang nag-ampun na mga magulang/ ampon na mga anak at mga anak sa labas ng kasal na may katibayan ng kaangkanan).

### 3. Hindi nag-aaral.

4. Kalahok sa itinakdang kurso sa wika para sa espesyal na target na grupo ng ERB na may 80% na pagdalo o pataas. (Mangyaring sumangguni sa “Tala para sa mga Aplikante” na kasama ng application form para sa listahan ng mga natukoy na kurso ng wika para sa espesyal na grupong target ng ERB)

5. Maaari lamang gamitin ang tulong pinansyal ng dalawang beses bawat taon at hindi hihigit sa apat na beses sa tatlong taon.

## Paano Mag-aplay

Ang mga application form at mga detalyadong tala ng mga gabay ay makukuha sa:

- Mga websayt ng Home Affairs Department at ng International Social Service (Sangay sa Hong Kong)
- Sa mga Pamublikong Sentro ng Serbisyo ng Pagtatanong ng Home Affairs Department, mga Sentro ng Suporta sa Serbisyo para sa mga Etnikong Minorya at mga Sentro ng Serbisyo sa Distrito ng International Social Service (Sangay sa Hong Kong)

Ang mga nakumpletong application form kasama ang kopya ng mga kaugnay na dokumentong pagpapatunay ay kailangang:

- Ipadala sa pamamagitan ng koreo sa International Social Service (Sangay sa Hong Kong) HOPE Sentro ng Suporta sa Serbisyo para sa mga Etnikong Minorya; o
- Ihulog sa loob ng deposit box sa Sentro ng HOPE o sa Sentro ng Serbisyo ng Distrito ng International Social Service (Sangay sa Hong Kong).

Sentro ng Suporta sa Serbisyo para sa mga Etnikong Minorya ng HOPE	3/F, Tak Lee Commercial Building, 113-117 Wan Chai Road, Wan Chai
Punong-himpilan	6/F, Southorn Centre, 130 Hennessy Road, Wan Chai, Hong Kong
Sentro sa Shamshuipo (Timog)	G/F, High Block, Nam Cheong Community Centre, Nam Cheong Estate, Shamshuipo, Kowloon
Sentro sa Mongkok	1/F, Li Po Chun Medical Centre, 22 Arran Street, Prince Edward, Kowloon
Sentro sa Wong Tai Sin	Unit 1, G/F, Lung Wo House, Lower Wong Tai Sin Estate, Wong Tai Sin, Kowloon
Sentro sa Kwun Tong	Podium Level, Restaurant Block, Ping Shek Estate, Kowloon
Sentro sa Sheung Shui	2/F, 2 Lung Wan Street, North District Community Centre, Sheung Shui, N.T.
Sentro sa Tsuen Wan	11/F, Tsuen Wan Hoover Plaza, 118 Chuen Lung Street, Tsuen Wan, N.T.
Sentro sa Yuen Long	Unit 1, G/F, Shan Shui House, Shui Pin Wai Estate, Yuen Long, New Territories
Sentro sa Tin Shui Wai (Hilaga)	2/F, Ancillary Facilities Block, Tin Yuet Estate, Tin Shui Wai, New Territories

## Pagsusuri at Pagsasauli ng Nagastos

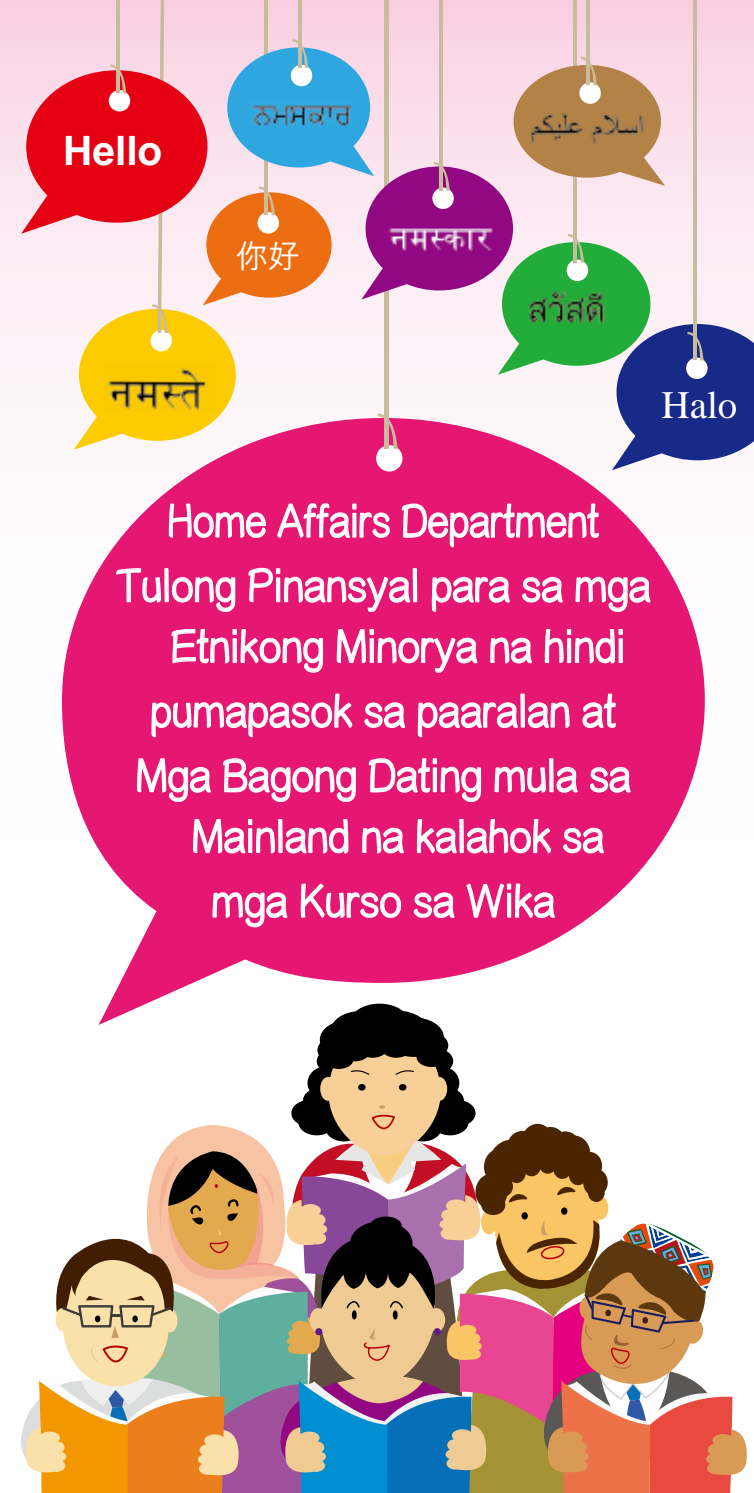
Ang mga matagumpay na aplikante ay dapat na kunin ng personal o magbigay ng pahintulot sa ibang tao na kolektahin ang perang panustos sa Sentro ng HOPE o sa itinalagang Sentro ng Serbisyo ng Distrito ng International Social Service (Sangay sa Hong Kong).

## Pagtatanong

Hotline ng programa: 5188 8044 (Mga Oras na bukas ang tanggapan: Lunes: 09:00-18:00; Martes hanggang Linggo: 09:00-21:00, sarado tuwing mga public holiday.)

Websayt ng Home Affairs Department: [www.had.gov.hk](http://www.had.gov.hk)

Websayt ng International Social Service (Sangay sa Hong Kong): [www.isshk-hope.org](http://www.isshk-hope.org)



Para sa mga Etnikong Minorya (Tagalog)